



وزارة التربية

إدارة الشؤون التعليمية

مراقبة الامتحانات وشؤون الطلبة

نموذج الإجابة

المرحلة الإبتدائية

الدور الثاني (كامل المنهج)

المادة : العلوم

الصف : الخامس

العام الدراسي

2016 / 2015

منطقة مبارك الكبير التعليمية

وزارة التربية

الإدارة العامة لمنطقة مبارك الكبير التعليمية

التوجيه الفني للعلوم

المجال الدراسي : علوم

الزمن : ساعة

عدد الأوراق : 4

امتحان الدور الثاني (المنهج الكامل) في مادة العلوم للصف الخامس الابتدائي

للعام الدراسي (2016/2015م)

أولاً : الأسئلة الموضوعية (18 درجة)

السؤال الأول : اختر الإجابة الصحيحة علمياً لكل من العبارات التالية بوضع علامة (✓) في المربع المقابل لها

5

1- البذرة ذات الفلقتين هي بذرة نبات :

الذرة

البامية

القمح

الشعير

2- الحيوانات الفقارية التي تعيش جزءاً من حياتها في الماء والجزء الآخر على البر هي :

البرمائيات

الزواحف

الأسماك

الطيور

3- أجزاء دقيقة من خلايا الدم تساعد على وقف النزيف هي :

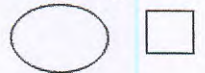
كريات الدم البيضاء

كريات الدم الحمراء

البلازما

الصفائح

4- الموجات الصوتية تنتقل بسرعة في :



5- عندما يكون نصف القمر المواجه للأرض كله مضاء يكون القمر :

نصف البدر (الربع الأخير)

نصف البدر (الربع الأول)

بدرًا

محاقًا

السؤال الثاني: أكتب بين القوسين كلمة (صحيحة) للعبارة الصحيحة وكلمة (خطأ)

للعبارات غير الصحيحة في كل مما يأتي:

1- التفاح من الثمار العصارية .

(...مصححة...) م ٣٩ ج ١

2- السمكة الذهبية من حيوانات الدم البارد.

(...مصححة...) م ١١ ج ١

3- تتم معظم عملية الهضم في الأمعاء الغليظة.

(...خطأ...) م ١٢٤ ج ١

4- القوقعة من أجزاء الأذن التي تمتلئ بسائل.

(...مصححة...) م ٩٣ ج ١

5- تتكون السماحيق في الجبهة الهوائية الباردة.

(...خطأ...) م ١١٩ ج ١

يتبع الصفحة الثانية

السؤال الثالث:

في الجدول التالي اختر العبارة من المجموعة (ب) وأكتب رقمها أمام ما يناسبها من عبارات المجموعة (أ) :

4

الرقم	المجموعة (أ)	المجموعة (ب)
3	- وعاء دموي ينقل الدم من القلب إلى سائر أنحاء الجسم .	1- الشعيرة الدموية
2	- وعاء دموي ينقل الدم من الجسم عائداً به إلى القلب .	2- الوريد
		3- الشريان

١=٤

الرقم	المجموعة (أ)	المجموعة (ب)
1	- أصغر الكواكب في النظام الشمسي .	1- عطارد
3	- أكبر الكواكب في النظام الشمسي.	2- المريخ
		3- المشتري

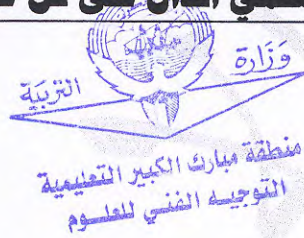
١٦٥٤

٣=٤

السؤال الرابع : أكتب بين القوسين الاسم أو المصطلح العلمي الدال على كل عبارة من العبارات

التالية :-

4



- 1- جزء من الزهرة ينتج البويضات التي تنمو لتصبح بذورا. (مئاع/عذرة التأنسب... م. س. ج. ١) من الزهور
- 2- أعضاء للتنفس لدي الأسماك والبرمائيات (في دورة حياتها الأولى). (...جسما. بيسيم... م. ل. ج. ١)
- 3- السائل في الفم الذي يرطب الطعام الممضوغ وتبدأ به عملية الهضم . (...سجاسب..... م. ل. ج. ١)
- 4- مادتان أو أكثر ممتزجتان ولكن يمكن فصلهما بسهولة. (...جلبط..... م. ل. ج. ١)

يتبع الصفحة الثالثة

ثانياً: الأسئلة المقالية (12 درجة)

السؤال الخامس : أكمل جدول المقارنة التالي :-

2

م 110 م 115 م

المربط	البارومتر	أوجه المقارنة
أداة تصين الرطوبة	أداة تصين هبوط الهواء	الاستخدام
①	①	

السؤال السادس : أكمل جدول المقابلة التالي :-

2

م 77 م

اكل النمل الشوكي	خلد الماء البطي المنقار	وجه الشبه
حيوانات بيوتية / بيضها في البحر « لأولى إجابة علمية متميزة وهجينة »		
①		

م 36 م

الصدأ	الاحتراق	وجه الشبه
تغيرات كيميائية... « لأولى إجابة علمية متميزة وهجينة »		
①		

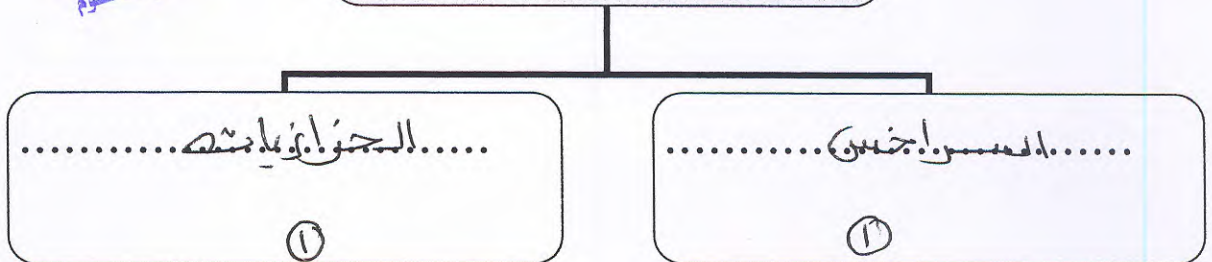
السؤال السابع : أكمل المخطط التالي :-

2



م 28 م

النباتات اللابذرية



يتبع الصفحة الرابعة

السؤال الثامن: ماذا تتوقع أن يحدث في الحالات التالية ؟



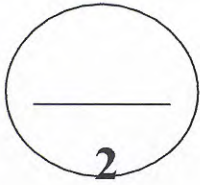
1- عندما يقع ظل القمر علي الأرض .
كسوف الشمس

① من 1 إلى 1

2- عندما يسقط الضوء الساطع علي بؤبؤ العين .
يصعب الرؤية

① من 1 إلى 1

السؤال التاسع : شرح العلوم :-

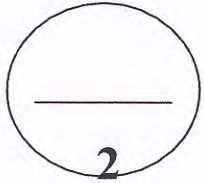


عدد اثنان من مصادر الضوء .
م 11

① 1- الشمس

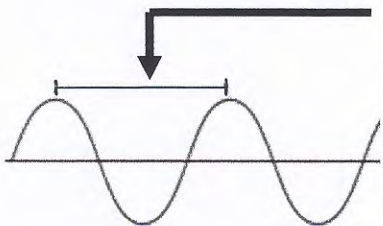
② 2- الماء / الشموع / عيدان الكبريت / مصابيح يدوية / ريش الخشخشة / الضوء الكهربائي / اهتراف الخشب

السؤال العاشر : أكتب البيانات على الرسم التالي :-

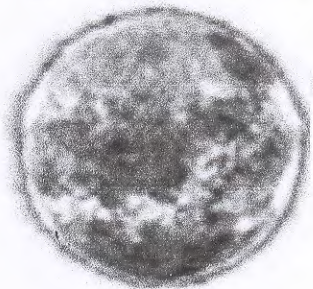


1- الشكل يوضح موجة ضوئية :
م 80

① السهم يشير إلي طولها .
الطول الموجي



2- الشكل يوضح تأثير ميل الأرض بالنسبة للشمس :
م 107



(الشمس)



(الأرض)

السهم يشير إلي فصل .
البيتي

①